

キッチンリフォーム

キッチン毎日使う場所だからこそ、使い勝手や動線の見直しで暮らしの満足度が大きく変わります。本特集では、キッチンリフォームを成功させるためのポイントをテーマ別に分かりやすくご紹介します。

- 01 キッチンリフォームのポイント
- 02 システムキッチン選びのポイント
- リフォーム提案プラン/キッチン
- 03 新しいキッチンと内装リフォームで暮らしの雰囲気のリセット
- 05 和室を取り込んだ広々LDK。家事コーナーとパントリーでキッチンワークが快適に。
- 09 Spot Reform スポットリフォーム

POINT | キッチンリフォームのポイント

1 リフォームの予算と目的を明確に

まずは「何のためにリフォームするのか」を整理することが大切です。老朽化対策、使い勝手改善、デザイン刷新など目的によって最適な内容は変わります。優先順位に応じた予算配分を考えることで、満足度の高い計画につながります。



タカラスタンダード

2 理想のキッチンをイメージ

今の不満点と理想の暮らしを言葉にすることから始めましょう。家族で使うのか、一人で調理するのか、来客時の見え方はどうしたいかなど、生活スタイルを整理することで必要な機能やレイアウトが明確になります。



LIXIL

3 キッチンリフォームの方法①

キッチンの入れ替えのみ

設備の老朽化や汚れが気になる場合は、キッチン本体の交換だけでも大きく改善します。工期が比較的短く、費用も抑えやすく最新機器の導入で家事効率やお手入れ性が向上します。



Panasonic

4 キッチンリフォームの方法②

空間まるごとリフォーム

隣接する部屋とのつながりや動線を見直し、LDK全体を含めてリフォームする方法です。対面キッチンへの変更や回遊動線の確保など、暮らし方に合わせた大きな改善が可能です。



トクラス

5 内装

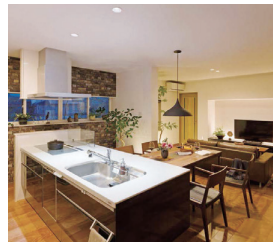
床や壁、天井の素材や色を変えるだけでキッチン空間全体の印象が大きく変わります。また、水や油に強い素材を選ぶことで、お手入れのしやすさも向上。キッチン本体との色や質感のバランスを考慮することがポイントです。



Panasonic

6 照明

作業のしやすさと居心地の良さを両立が鍵。手元を明るく照らす作業灯と空間全体の照明を組み合わせます。調光機能や多灯分散で演出して、理想のキッチンに。



Panasonic

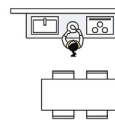
POINT | システムキッチン選びのポイント

1 キッチンの形状

キッチンの広さや使い方を考慮して、コンロやシンク、調理スペースの配置を選びます。家族構成や料理スタイルに合った形を選びましょう。

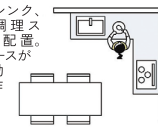
[I型]

シンクやコンロ、調理スペースが横一列に並んだキッチン。動きがシンプルで、設置コストも抑えられる。



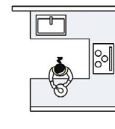
[L型]

Lの形にシンク、コンロ、調理スペースを配置。調理スペースが広く、移動作業ができる。



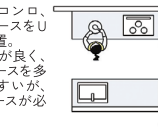
[II型]

シンクや調理スペース、コンロを二列に分けて配置。省スペースで設置でき、調理スペースも広くとれる。



[U型]

シンクやコンロ、調理スペースをUの字に配置。作業効率が高く、収納スペースも多く取りやすいが、広いスペースが必要。



タカラスタンダード

3 機能・デザイン

食洗機やタッチレス水栓、IHなどの機能は日々の家事負担を軽減します。一方で扉の色や素材の選び方で空間の印象は大きく変わります。機能性とデザイン性のバランスを考え、長く満足できる選択をしましょう。



LIXIL

4 収納

使う場所にしまうことが、使いやすいキッチン収納の鍵です。パントリー、カップボードなど、動線に合わせて配置すると作業効率が向上。見せる収納と隠す収納の使い分けもポイントです。



クリナップ

2 レイアウトスタイル

回遊できる動線や配線のしやすさ、ダイニングとの距離など生活動線を意識した配置計画がポイント。将来の使い方も見据えて検討しましょう。

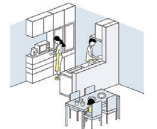
壁付け

キッチン壁につけて設置。壁に向かって、集中して調理ができ、スペース効率のいい空間に。



造作対面

建築側で造作した対面の壁にキッチンを設置。ダイニング側から手元が隠せる。



フラット対面

キッチンの片側を壁につけて対面に設置。フラットなワークトップで複数人の作業も対応。



アイランド対面

キッチンの四方をオープンにして設置。キッチンとダイニングを行き来でき、複数でキッチンを囲んで調理できる。



タカラスタンダード

形状×レイアウトプラン例

[I型]

× アイランド対面

シックで都会的な印象のアイランドキッチン。



トレーシア

[L型]

× フラット対面

高級家具を思わせる扉。格調高い雰囲気のキッチン。



レミュー

タカラスタンダード