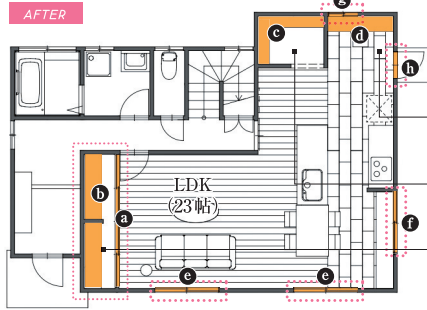


プラスアルファのアイテム

LDKの収納や使い勝手をさらに向上させる

リビングの壁に開閉しやすい引分け戸を採用したリビングクローゼットを設置。内部には収納棚でリビングがすっきり片付きます。パントリー、家事コーナーも収納やデスクを設置。また内窓を設置して、断熱性や遮音性を向上させることで、LDKで過ごす時間を一層快適に。



- d デスク**
ちょっとした作業や仕事ができるデスク
- c 収納棚**
自由に組み替えできる棚で食材をしっかりとストック。
- a b リビングクローゼット**
開閉が自由な引分け戸。美しい鏡面仕上げが特長。内部に棚もセットして使いやすく。

収納・造作工事

リビングクローゼット

a 引分け戸



4枚 ソフトクローズ機能付 間口345×高さ240cm
グッドア 南海プライウッド

b 内部収納棚



間口340cm

ウォールゼットノエル3 南海プライウッド

【引分け戸取付・内部収納取付】 **89.5万円** (税込)

工事内容 引分け戸取付、棚設置工事、その他雑工事

※押入・床の間の解体、下地、床・壁・天井の内装工事はPG No601に含まれます。

パントリー

c 収納棚



L型 165×120cm

ランバーシリーズ 南海プライウッド **24.7万円** (税込)

家事コーナー

d デスク



カウンター 幅165cm

耐水メラミンカウンター LIXIL **9.7万円** (税込)

「家事コーナー」を「スック」に

ベンチや棚を設置して、家事の合間にママがひと息つける場所に。読書やキッズスペースとしても活用できます。



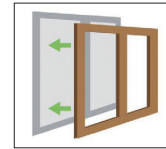
リラックスベンチ LIXIL

空間づくりの
アイデア

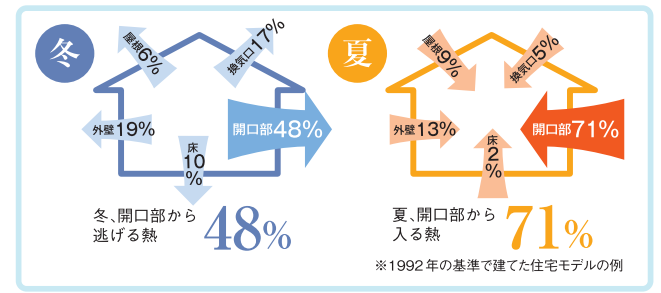
開口部断熱工事(樹脂内窓設置)

内窓で窓を断熱

熱の出入りが多い窓に内側に樹脂性の内窓を取付して断熱性を向上させることで、年間通して快適で、静かな室内環境を実現し、省エネにも貢献します。



樹脂内窓取付
今ある窓の内側に取付けるだけだから、リフォームに最適。



e 引き違い窓

施工イメージ



e 引き違い窓2箇所 (掃き出し窓)
幅165×高さ200cm



f g 引き違い窓(腰窓・小窓)
f 幅165×高さ80cm
g 幅75×高さ50cm

ウチリモ 内窓 YKK AP



h 勝手口ドア
幅78×高さ200cm

ウチリモ 内窓 YKK AP

[ガラス共通: Low-E 複層ガラス]

e 引き違い窓(掃き出し窓) 2箇所	38.9万円 (税込)
f 引き違い窓(腰窓)	10.4万円 (税込)
g 引き違い窓(小窓)	7.0万円 (税込)
h 勝手口ドア(開き戸)	18.2万円 (税込)

「住宅省エネ2026キャンペーン」がスタートしました

家庭のエネルギー消費を抑え、快適な住環境づくりを支援する国土交通省、経済産業省及び環境省の3省の連携による「既存住宅の省エネルギーを支援する補助制度」です。対象となるリフォーム工事を行うことで、工事内容に応じた補助金を受け取れます。また、各事業のそれぞれについて組み合わせて利用すること(併用)が可能です。【補助対象】補正予算案閣議決定日(令和7年11月28日)以降に対象工事に着手したものを対象。

補助金で
おトクに
リフォーム

みらいエコ住宅2026事業
(Me住宅2026)

最大
100万円



既存住宅の断熱改修(壁・床・天井・外壁)、エコ住宅設備の導入等の省エネ改修、子育て対応改修、バリアフリー改修等を行う場合に工事内容に応じた定額を補助。

国土交通省

詳しくは みらいエコ住宅2026事業
URL <https://mirai-eco2016.mlit.go.jp>



先進的窓リノベ2026事業

(断熱窓への改修促進等による住宅の省エネ・CO2削減支援事業)

最大
100万円



先進的な断熱性能の高い窓への改修に関する費用に対して補助。また、窓改修と同一契約内でドア(開口部に取付られているもの)についても断熱性能の高いドアに改修する場合は対象。

環境省

詳しくは 先進的窓リノベ2026事業
URL <https://window-renovation2026.env.go.jp>

